

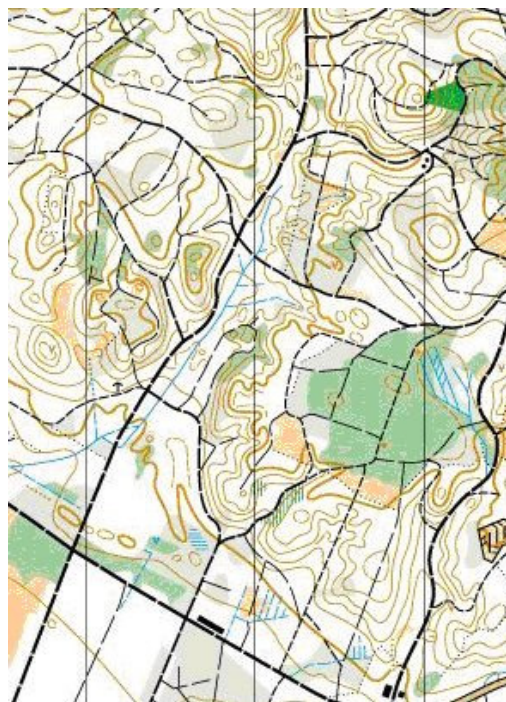
KLUBTUR TIL SLETTEN v/ SILKEBORG 4-6. juni 2010

Som tidligere omtalt:
Vi har lånt 'Limbjerggård' som ligger lige 'midt i det hele' ved Silkeborg.

Der er mulighed for aktiviteter for hele familien, også de som ikke nødvendigvis er helt hooked på orienteringsløb.

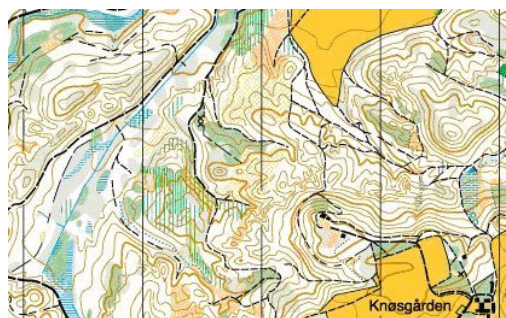
Du kan læse mere om hytten, omgivelserne og mulighederne for udfoldelse ved at besøge:
<http://www.fdfcenter.dk/>

Kort over området:
http://www.fdfcenter.dk/includes/uploaded_files/1233006367/1242804488.pdf



Der er overnatning på 8 mands stuer.

Alle tilmeldte vil i mindre omfang blive pålagt opgaver i forbindelse med turen – eks. madlavning, postudsætning, indkøb mm.



Program (foreløbigt):

Fredag eftermiddag / aften:
Ankomst og indkvartering. Løb for de mest ivrige.

Lørdag:
Formiddag: O-løb i Silkeborgskovene
Eftermiddag: Mere o-løb eller kanotur.

Søndag:
Formiddag: O-løb
Eftermiddag: Spasløb – evt. kombineret med vand!

Desuden er det oplagt med solbadning i høj dansk sommersol, hygge og fjas. Vi har booket kanoer til en tur på Julsø.

Pris: 250,- + transport
inkluderer o-løb og sol ad libitum og mad f.o.m. lørdag morgen

Tilmelding: Senest Søndag 2. maj 2010: tefos@sol.dk

Skriv om du har bil / antal pladser / ønsker kørelejlighed.

Træningsudvalget